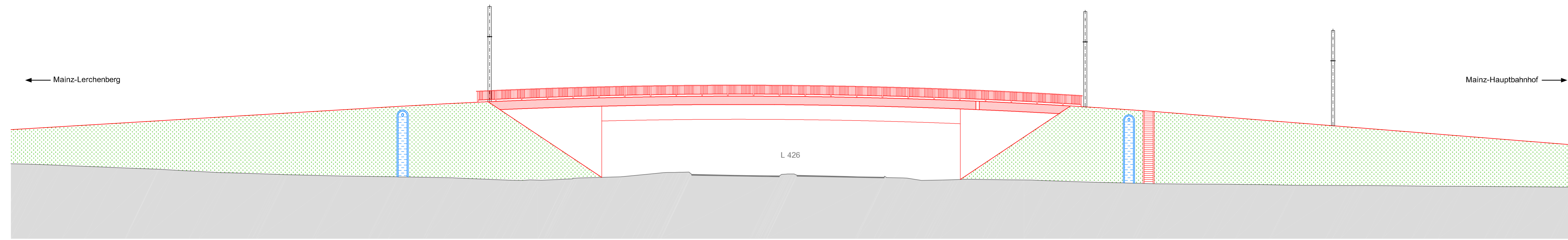


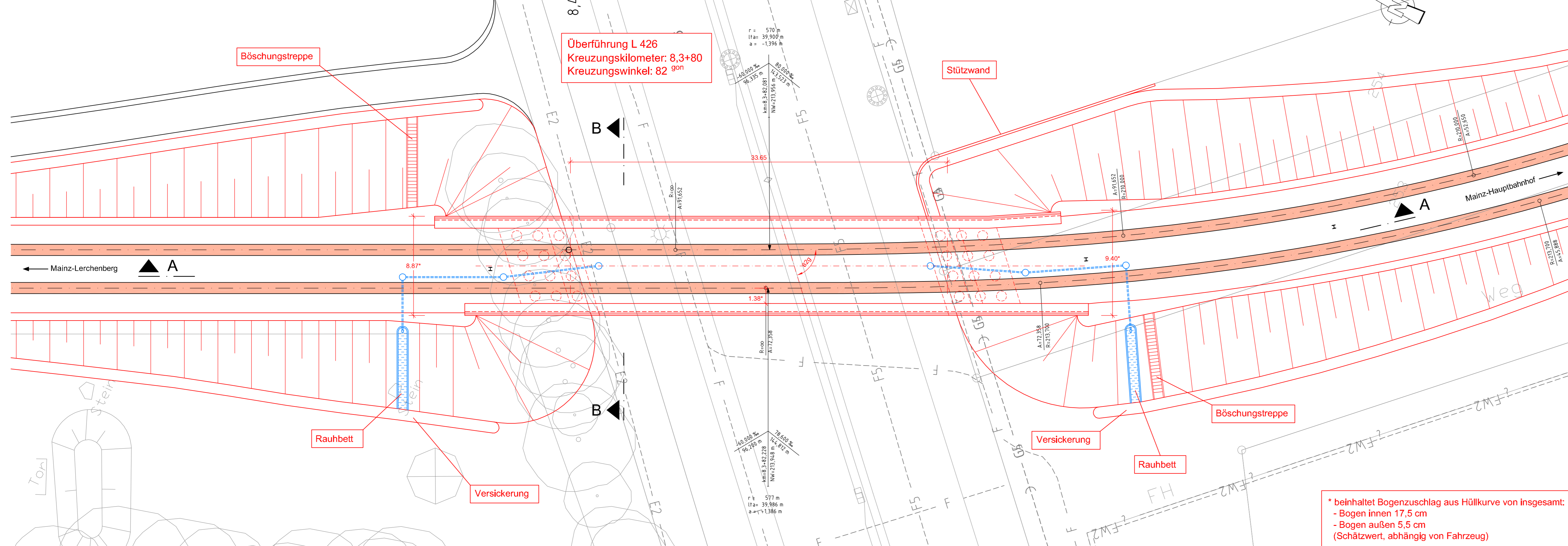
Ansicht Straßenbahnüberführung L 426

M. 1 : 200



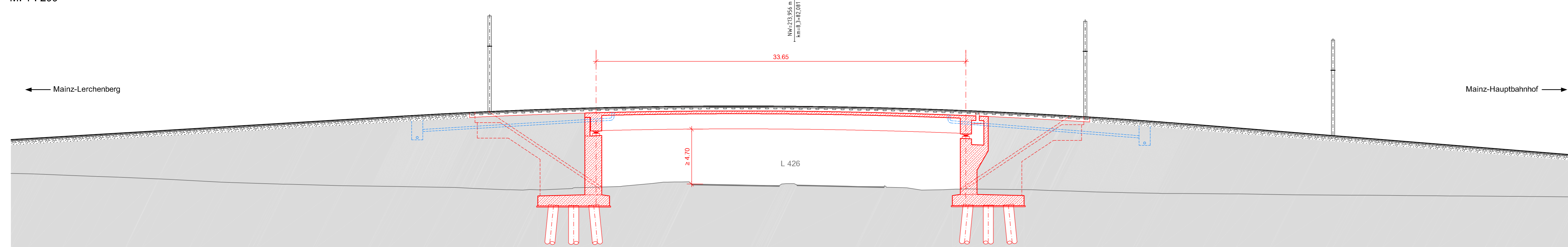
Lageplan Straßenbahnüberführung L 426

M. 1 : 200



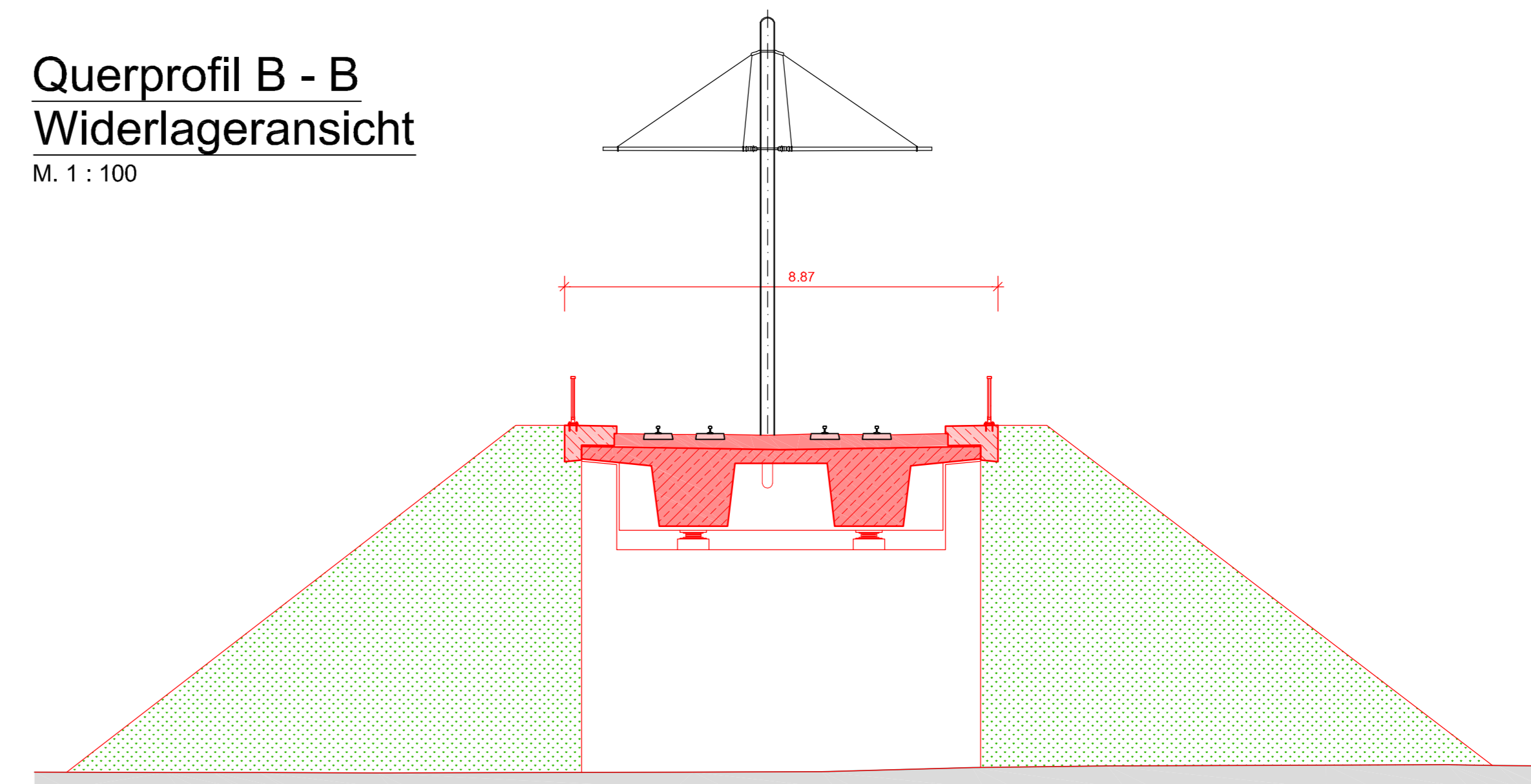
Längsschnitt A - A Straßenbahnüberführung L 426

M. 1 : 200



Querprofil B - B Widerlageransicht

M. 1 : 100

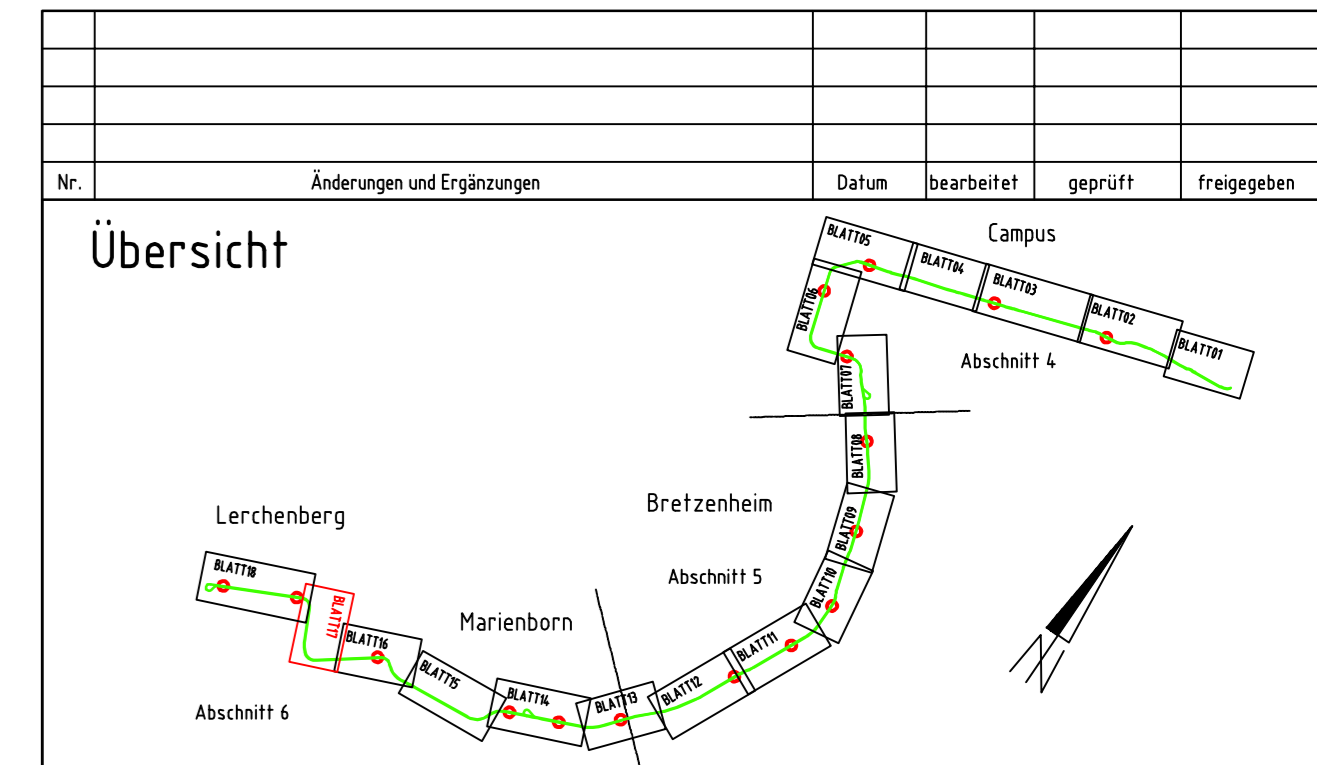
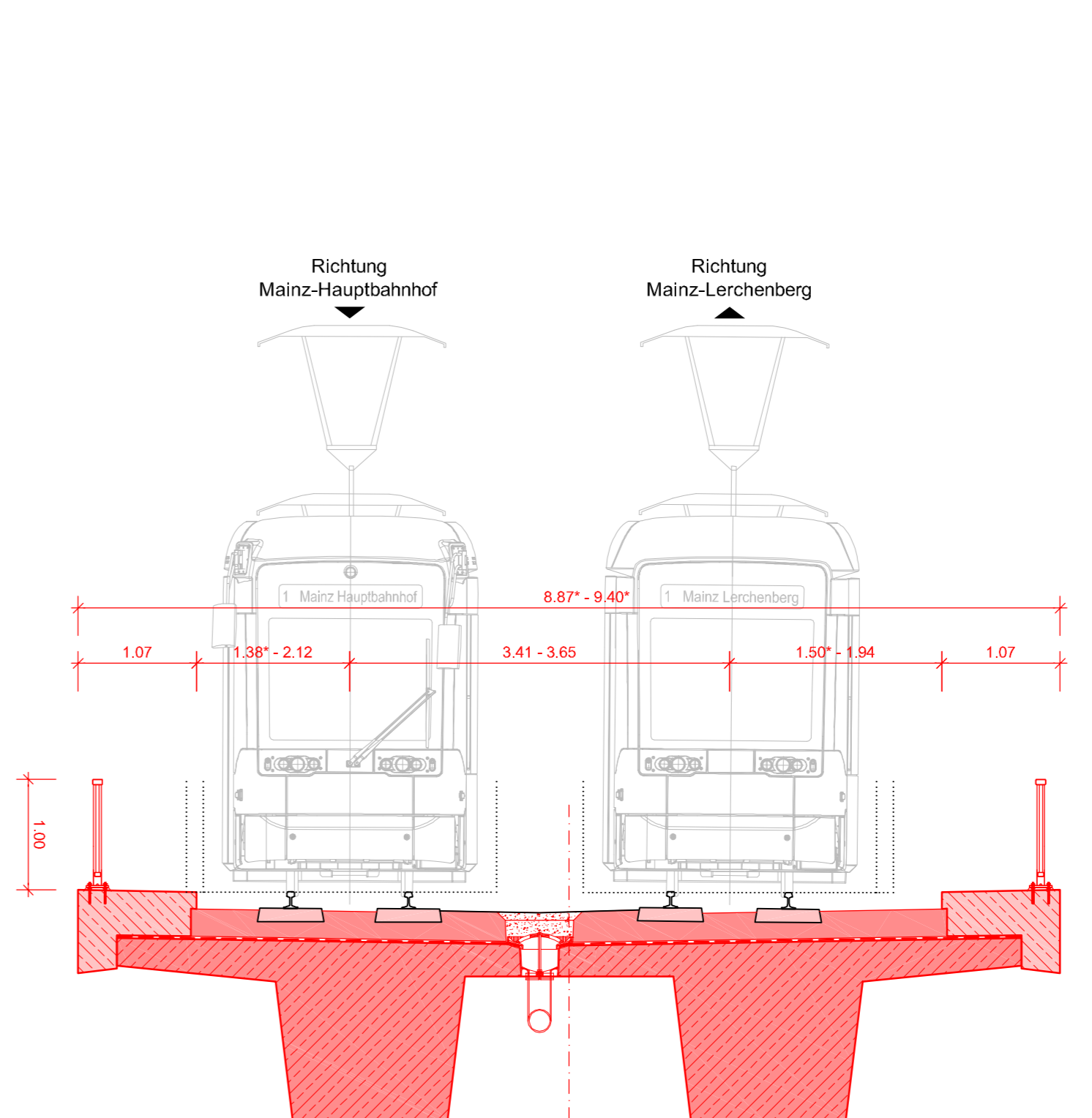


- Legende:**
- Planung Bauwerk
 - Planung
 - - - - - gepl. Entwässerung
 - Rückbau / Abbruch
 - Bestand
- Legende Leitungen Bestand:**
- E2 — Elektro SWM 20 kV
 - FW2 — Fernwärmeleitung
 - G4 — Gashochdruckleitung SWM
 - G5 — Gasleitung SWM
 - F — Fernmeldeleitung allgemein
 - FS — Fernmeldeleitung SWM

Leitungen und Kanäle nach Angaben der Leitungsträger übernommen. Kabelbündelungen und Kabelschlaufen sind nicht einzeln dargestellt. Die Gewähr für Vollständigkeit kann nicht übernommen werden. Eine Maßentnahme ist nicht möglich.

Regelquerschnitt

M. 1 : 50



Antrag auf Planfeststellung nach §28 PBefG

Bauherr und Betreiber: MVG Mainzener Verkehrsgesellschaft

Verfahrenszustand: Genehmigt

Umwelt- und Landschaftsplanung: JESTADIT

Fahrleitungsplanung: GA Energieanlagen Süd, bt-plan

Genehmigungen: Mainz, den 27.01.2012

Erweiterung des Straßenbahnnetzes in der Landeshauptstadt Mainz "Mainzelbahn"		Datum	Name
bearbeitet	12.11	MK	
gezeichnet	12.11	Lag	
geprüft	12.11	Wf	

Maßstab: 1:50 / 100 / 200
 Größe: 116 x 59,4 cm
 Anlage: B9 10
 Blatt: 01
 Plan-Codierung: 06-B-01001-BW-4-C-a
 Ausgabe vom: 27.01.2012