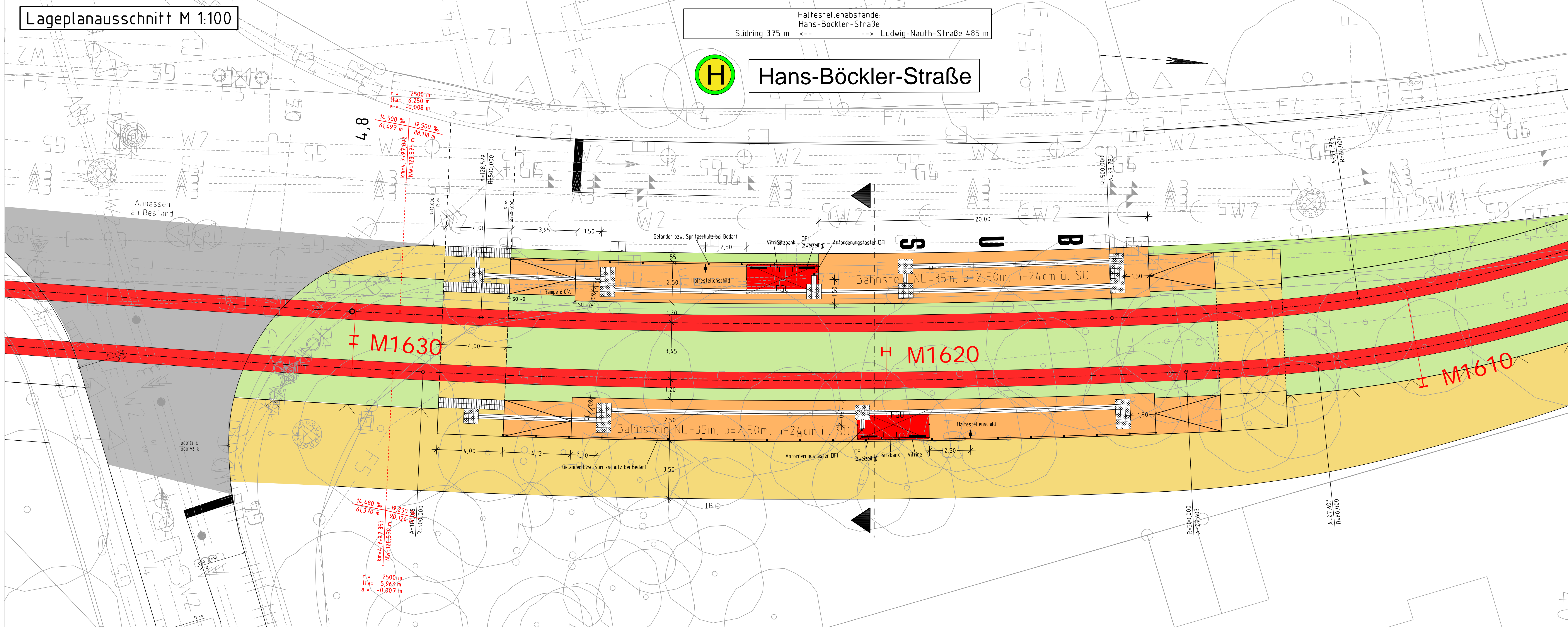


Lageplanausschnitt M 1:100



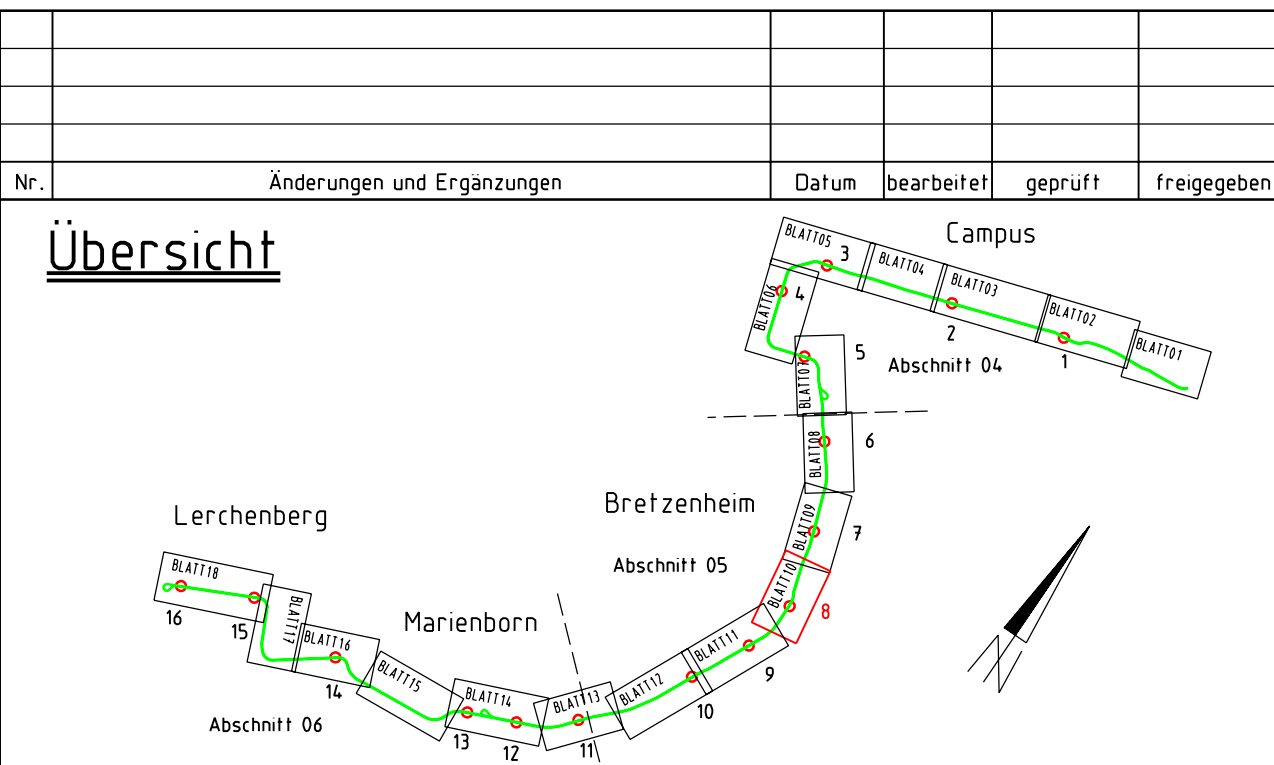
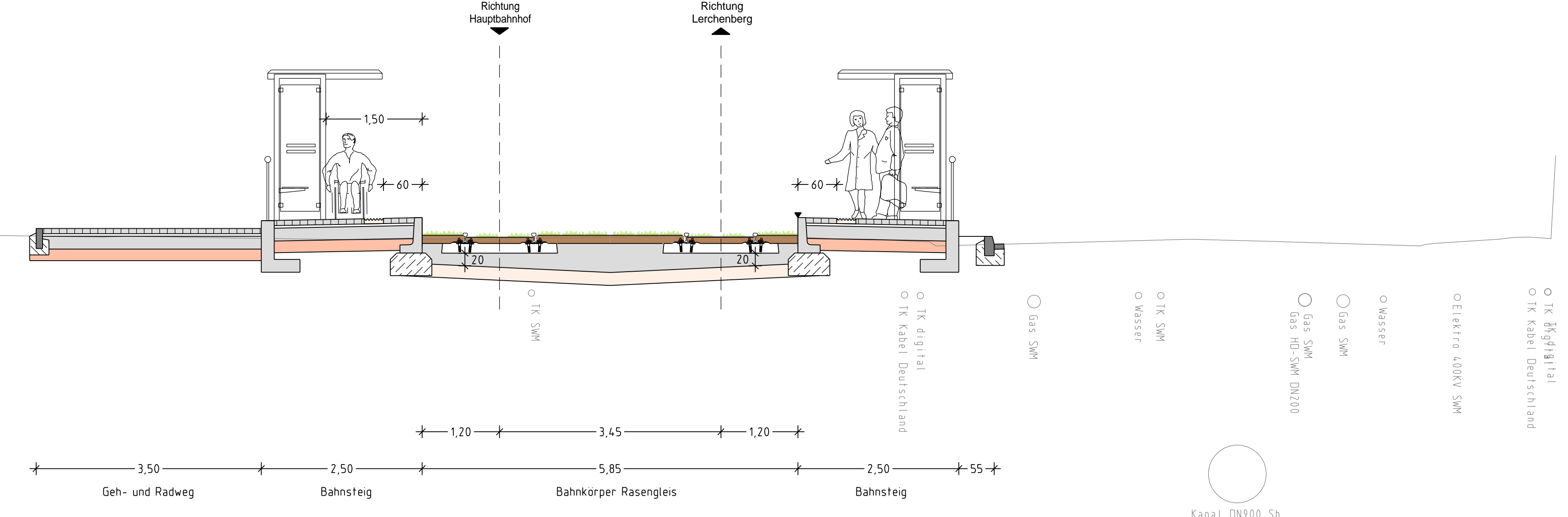
Haltstellenabstände:
Hans-Böckler-Strasse
Südring 375 m Ludwig-Nauth-Strasse 485 m

H Hans-Böckler-Strasse

Legende

- Schotterbett Gleis
- Rasengleis
- Asphaltgleis
- Bahnsteig
- Gehweg
- Fahrgastunterstand
- Papierkorb
- Haltstellenschild
- Rillenplatte als Blindenleitsystem
- Bodenindikatoren bei Übergängen
- Aufmerksamkeitsfeld mit Noppenprofil
- Beleuchtung

Regelquerschnitt M 1:50



Antrag auf Planfeststellung nach §28 PBefG

Bauherr und Betreiber MVG Mainzer Verkehrsgesellschaft Mainz, den 27.01.2012		gez. Erhof	gez. Rebaß
Verkeplanungs- und Bauvertragsplanung Malländer Consult Mainz, den 27.01.2012		gez. i. V. Krainich	gez. Jesaadt
Fahrlinienplanung GA Energieanlagen Süd Fellbach, den 27.01.2012		gez. i. A. Jantz	gez. Wadschulzke
Umwelt- und Landschaftsplanung J. E. STAEDEL Mainz, den 27.01.2012		gez. i. A. Jantz	gez. Wadschulzke

Erweiterung des Straßennetzes in der Landeshauptstadt Mainz "Mainzelbahn"		Datum 11/11	Name Bu
bearbeitet		Datum 11/11	Name Bü
gezeichnet		Datum 01/12	Name JD
geprüft		Datum 01/12	Name JD
Maßstab: 1:100	Lageplan / Querschnitt Haltstelle Hans-Böckler-Strasse	Anlage: B7 Blatt: 08	Plan-Codierung 05-H-00008-HS-4-B-a
Größe: 116,0x59,4	Gr.: Ersatz für:	Ausgabe vom: 27.01.2012	Ursprung

K:\B\Entwurf_02_VD\REP\0808_01_VD_080808.dwg