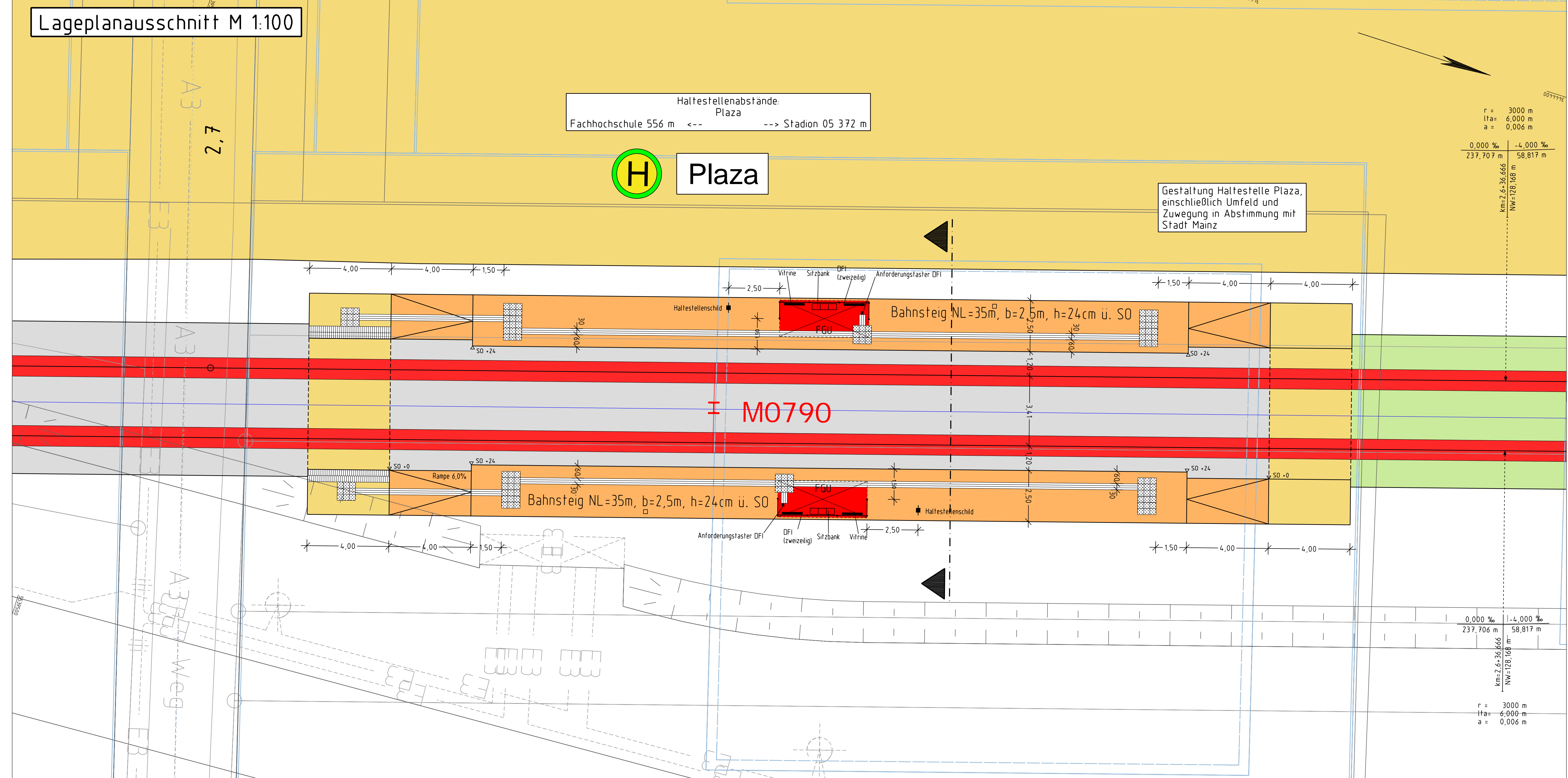


Lageplanausschnitt M 1:100

Haltestellenabstände:
Plaza
Fachhochschule 556 m <-- <-- Plaza <-- <-- Stadion 05 372 m

H Plaza

Gestaltung Haltestelle Plaza,
einschließlich Umfeld und
Zuwegung in Abstimmung mit
Stadt Mainz



r = 3000 m
lfa = 6,000 m
a = 0,006 m

0,000 % -4,000 %
237,707 m 58,817 m

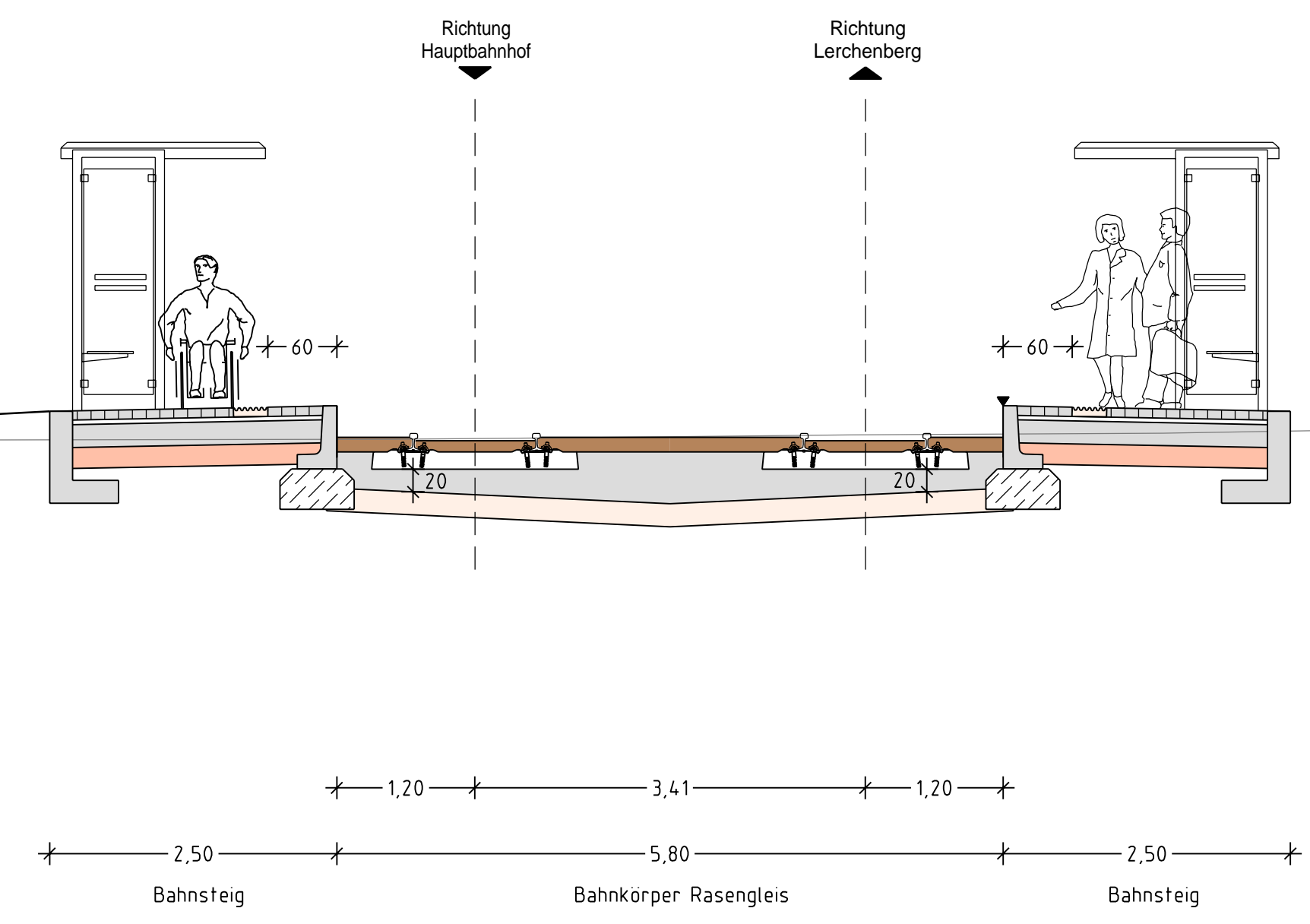
Km=2,6+36,666 m
NW=128,168 m

0,000 % -4,000 %
237,706 m 58,817 m

Km=2,6+36,666 m
NW=128,168 m

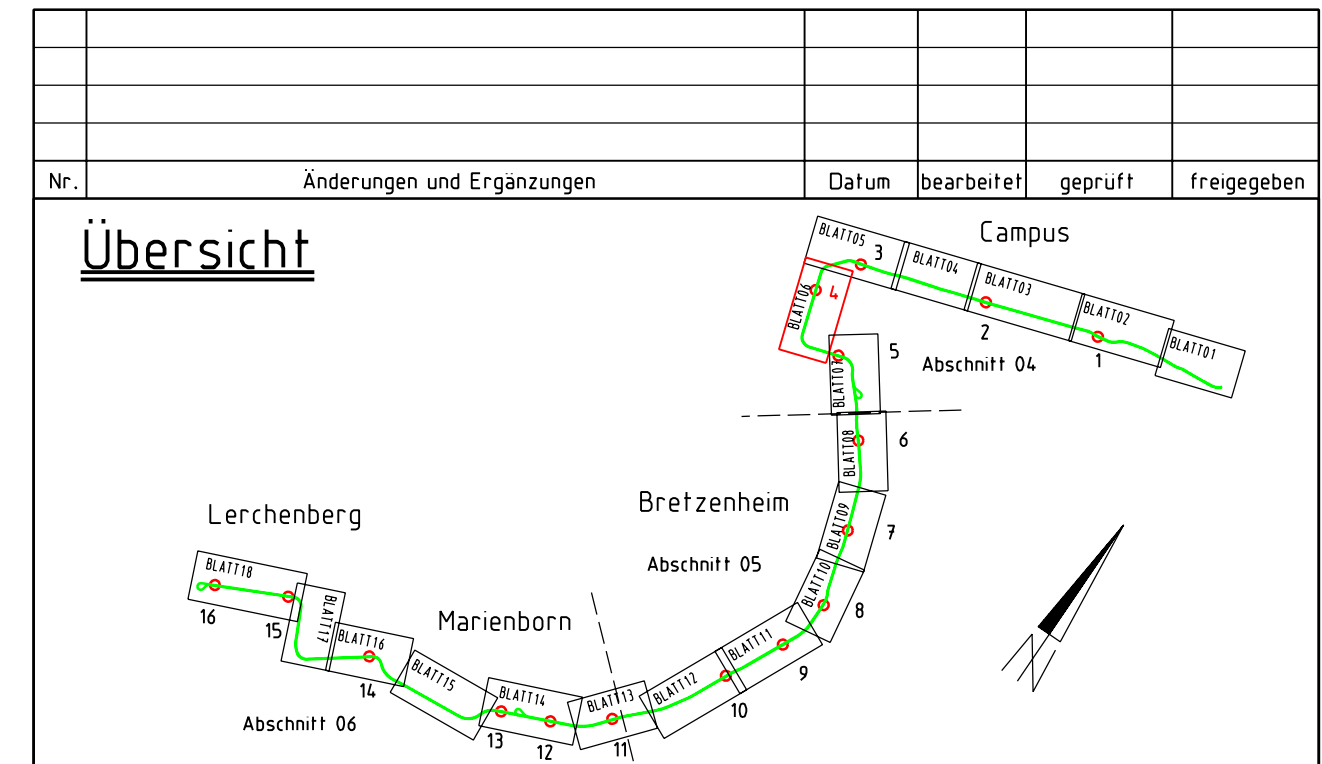
r = 3000 m
lfa = 6,000 m
a = 0,006 m

Regelquerschnitt M 1:50



Legende

- Schotterbett Gleis
- Rasengleis
- Asphaltgleis
- Bahnsteig
- Gehweg
- Fahrgastunterstand
- Papierkorb
- Haltestellenschild
- Rillenplatte als Blindenleitsystem
- Bodenindikatoren bei Übergängen
- Aufmerksamkeitsfeld mit Noppenprofil
- Beleuchtung



Antrag auf Planfeststellung nach §28 PBefG

Bauherr und Betreiber: **MVG** Mainz Verkehrsgesellschaft

Verkehrsanlagen- und Bauwerksplanung: **Malländer Consult**

Umwelt- und Landschaftsplanung: **JESTAEDT PARTNER**

Fahrleitungsplanung: **GA Energieanlagen Süd**

GÜW-Planung: **bt-plan**

Erweiterung des Straßenbahnnetzes in der Landeshauptstadt Mainz "Mainzelbahn"		Datum	Name
bearbeitet	11/11	Bu	
gezeichnet	11/11	Biu	
geprüft	01/12	JD	
Maßstab: 1:100 / 1:50	Lageplan / Querschnitt Haltestelle PLAZA		Anlage: B7 Blatt: 04
Größe: 97,0x59,4	Plan-Codierung: 04-H-00004-HS-4-B-a		
Gr.: Ersatz für:	Ausgabe vom: 27.01.2012	Ursprung	