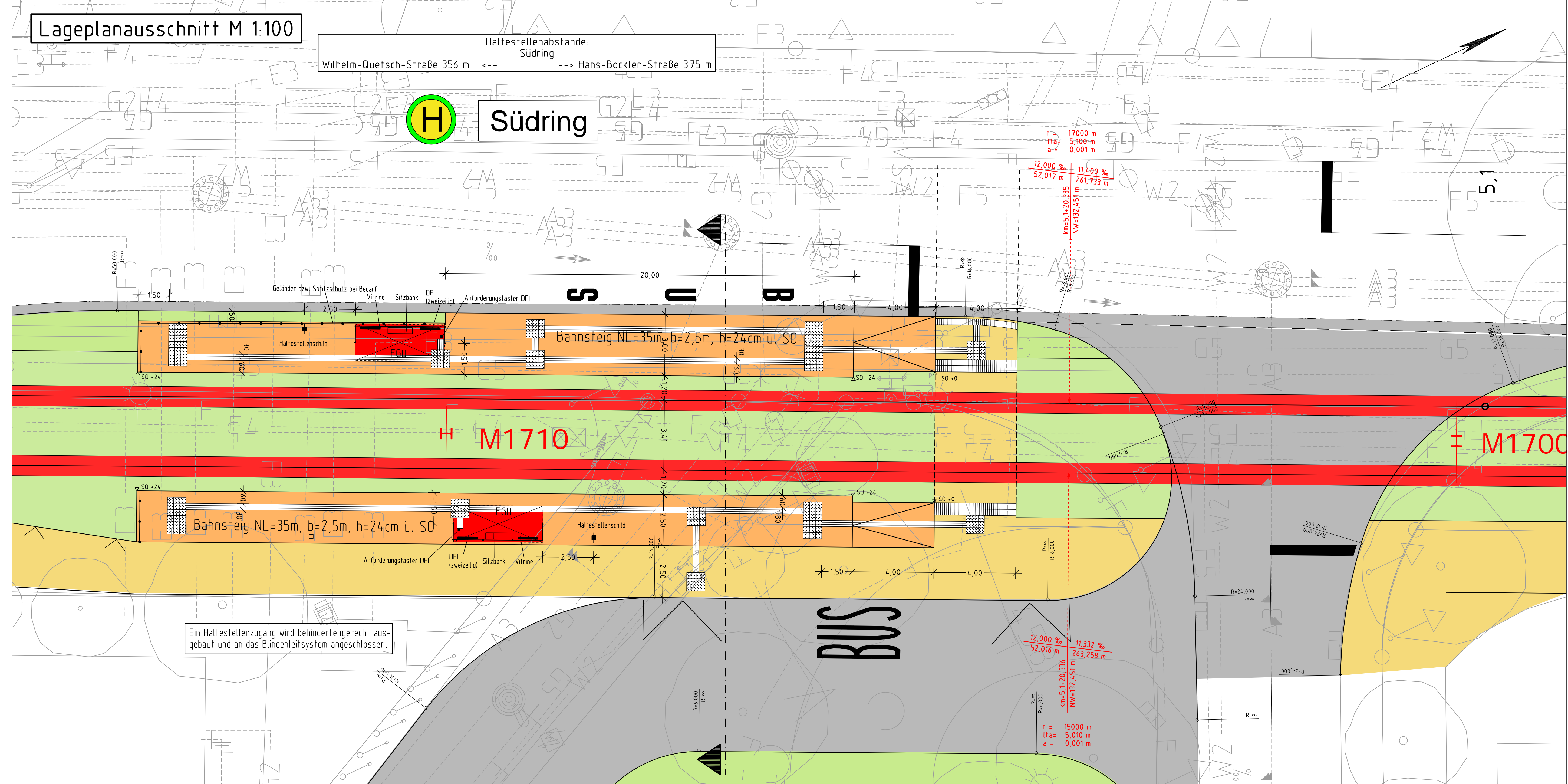


Lageplanausschnitt M 1:100

Haltstellenabstände:
Südring
Wilhelm-Quetsch-Straße 356 m --- Hans-Böckler-Straße 375 m

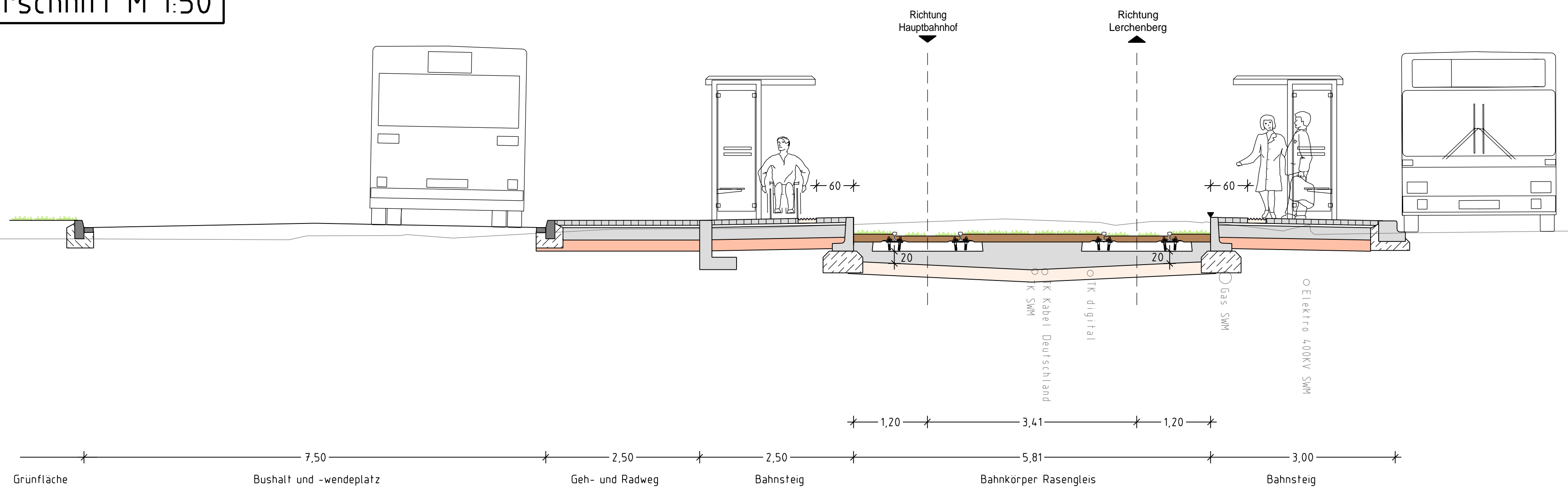
H Südring



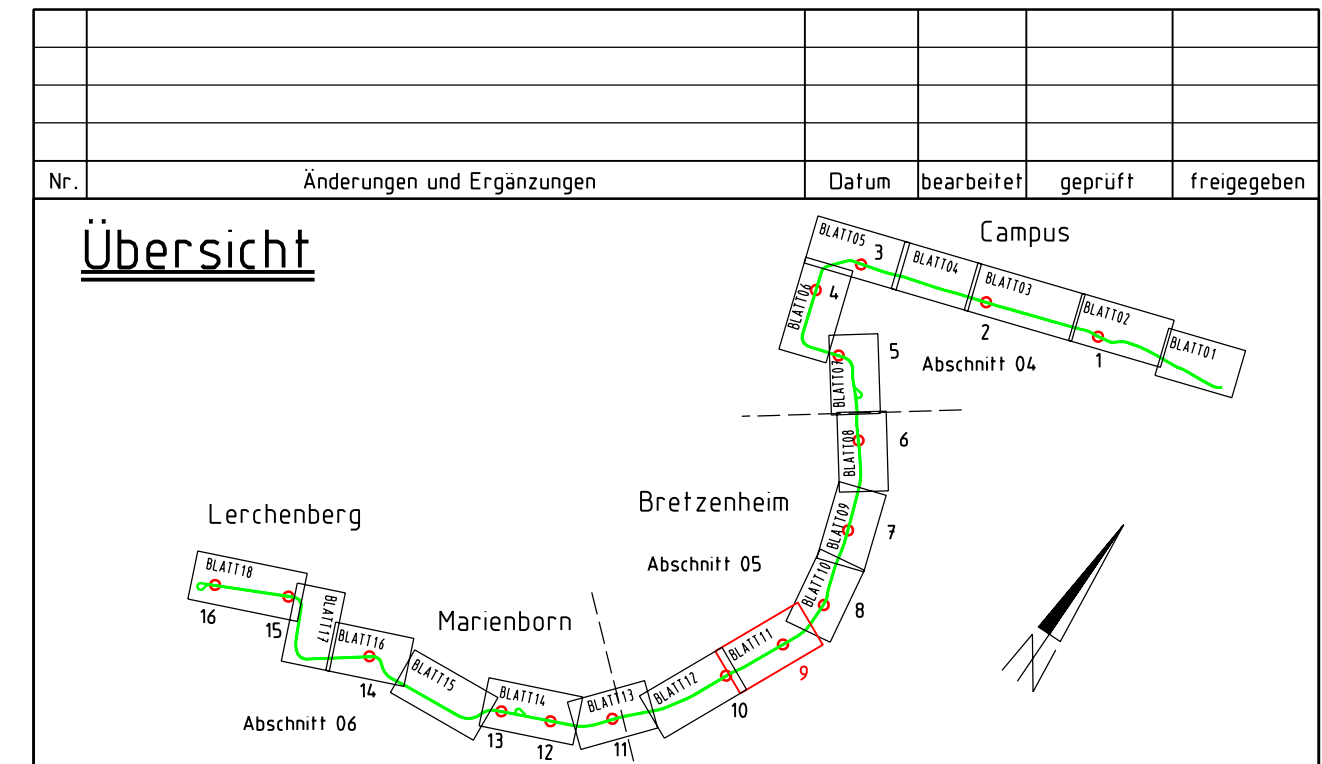
Ein Haltstellenzugang wird behindertengerecht ausgebaut und an das Blindenleitsystem angeschlossen.

- Legende**
- Schotterbett Gleis
 - Rasengleis
 - Asphaltgleis
 - Bahnsteig
 - Gehweg
 - Fahrgastunterstand
 - Papierkorb
 - Haltstellenschild
 - Rillenplatte als Blindenleitsystem
 - Bodenindikatoren bei Übergängen
 - Aufmerksamkeitsfeld mit Noppenprofil
 - Beleuchtung

Regelquerschnitt M 1:50



- TK digital
- Elektro 400V SM
- Gas HD-KW
- TK Kabel Deutschland
- TK digital
- Gas SM
- Gas HD-SM DN200
- Elektro 400V SM
- TK Kabel Deutschland
- Elektro 400V SM
- Wasser
- TK SM
- TK SM
- Kanal DN900 Sb



Antrag auf Planfeststellung nach §28 PBefG

Bauherr und Betreiber: **MVG** Mainz

Verkehrsanlagen- und Bauwerksplanung: **Malländer Consult**

Umwelt- und Landschaftsplanung: **JESTAEDT PARTNER**

Fahrtleitungsplanung: **GA Energieanlagen Süd**

GÜW-Planung: **bt-plan**

Erweiterung des Straßennetzes in der Landeshauptstadt Mainz "Mainzelbahn"		Datum	Name
bearbeitet	11/11	Bu	
gezeichnet	11/11	Biu	
geprüft	01/12	JD	
Maßstab: 1:100	Lageplan / Querschnitt		Anlage: B7
Größe: 97,0x60,5	Haltstelle Südring		Blatt: 09
Gr.: Ersatz für:	Ausgabe vom: 27.01.2012	Ursprung	Plan-Codierung: 05-H-00009-HS-L-B-a